

# **Современные организационные формы оказания сестринской помощи в реабилитации пациентов**

**Пензина Оксана Петровна –  
заместитель главного врача  
по работе с сестринским  
персоналом ООО «МедГард»**



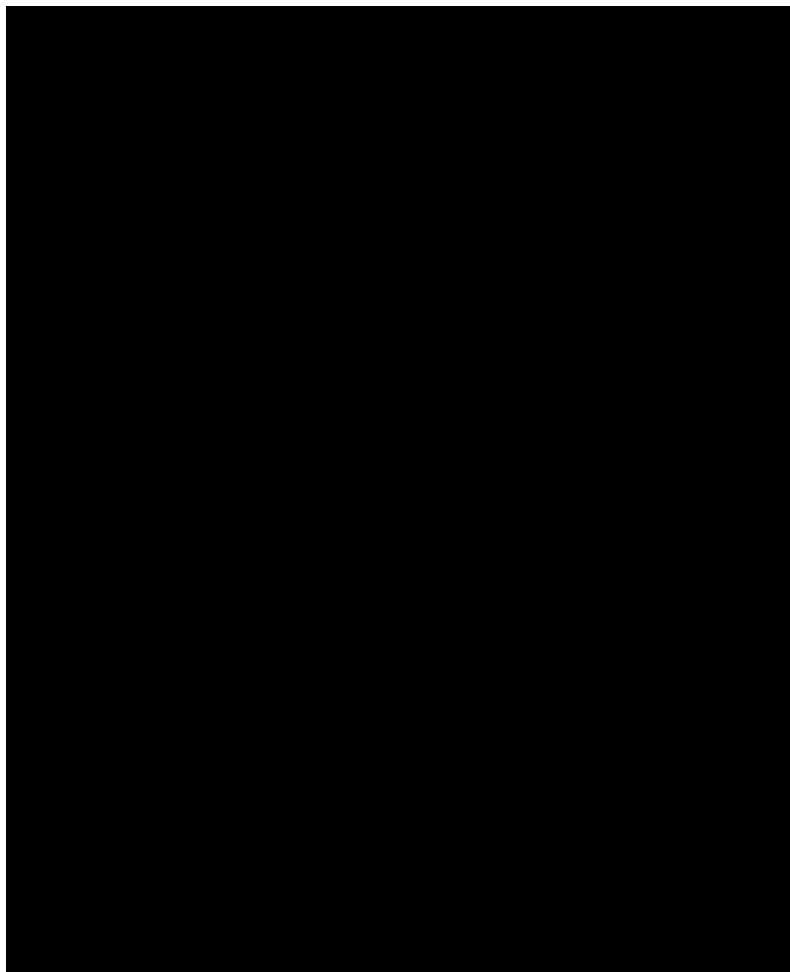
## **Сестринское дело (ВОЗ, 1996 год)**

- **Уникальное призвание медицинской сестры заключается в том, чтобы оказывать отдельному человеку, больному или здоровому, помощь во всем, что способствует здоровью или его восстановлению (либо наступлению безболезненной кончины) и с чем человек мог бы справиться без посторонней помощи, если бы он был достаточно крепок, целеустремлен или информирован, и делать это таким образом, чтобы помочь ему как можно скорее вновь обрести самостоятельность.**



# Клиническая (универсальная)

## медицинская сестра



- Палатная медицинская сестра
- Процедурная медицинская сестра (кабинет в/в)
- Процедурная медицинская сестра (кабинет в/м и п/к)
- перевязочная медицинская сестра (чистая перевязочная)
- перевязочная медицинская сестра (гнойная перевязочная)



# Клиническая (универсальная) медицинская сестра

- в Германии 10,3 пациента
- в Польше 9,3 пациента
- в Швеции и Финляндии около 6 пациентов
- в Швейцарии - 5,5
- в Норвегии - 3,8
- в России от 4 до 12





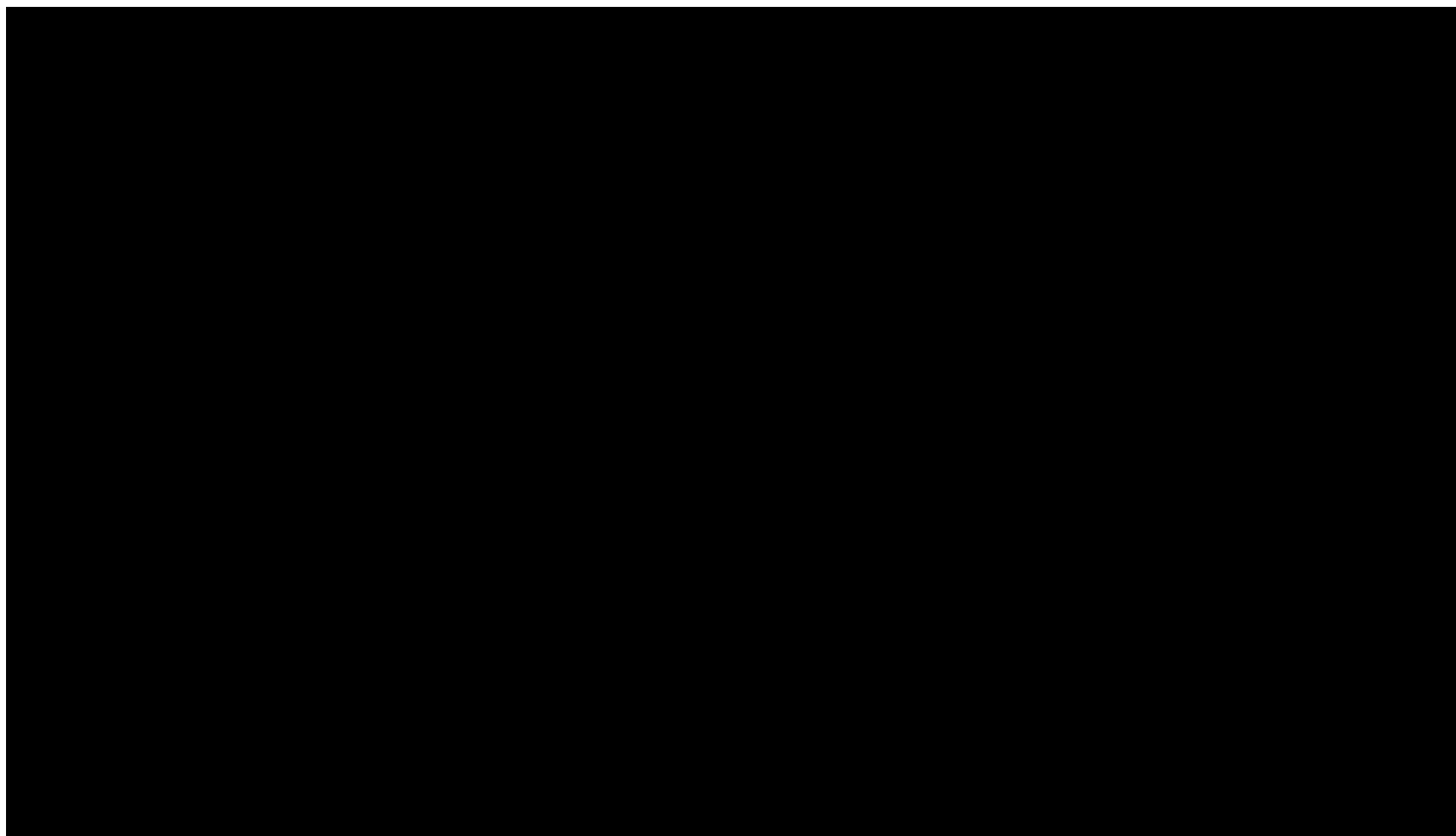
## Клиническая (универсальная) медицинская сестра

- 4-6 пациентов
- Карта сестринского наблюдения и ухода
- Работа согласно разработанным СОП
- Разделение ответственности во вспомогательных видах деятельности
- Налаживание доверительных отношений с пациентом





# Клиническая (универсальная) медицинская сестра





# Клиническая (универсальная) медицинская сестра

- Способность комплексно оценить состояние пациента и определить круг его проблем
- Пациент знает, что у него есть «своя» медицинская сестра, к которой он может обратиться с любым волнующим его вопросом
- У медицинской сестры возрастает персональная ответственность за качество ухода и лечения
- Увеличивается удовлетворённость пациента оказываемой медицинской помощью в целом – одним из основных критериев качества медицинской помощи



# Клиническая (универсальная) медицинская сестра

- Существенно снижается количество осложнений, в том числе за счёт стандартизации сестринских услуг (СОП)
- Пациент получает уход и лечение в полном объёме, что легко проконтролировать с помощью карты сестринского ухода
- Медицинская сестра не теряет свои теоретические знания и практические навыки, становясь «узким» специалистом
- Возникает мотивация на непрерывное обучение и совершенствование, поскольку знать и уметь нужно много.





## Идентификация пациента

- Фамилия. имя, отчество, дата рождения
- Зелёный – когнитивные функции сохранены, сопутствующей отягощающей патологии нет
- Жёлтый – когнитивные функции сохранены, сахарный диабет
- Синий – когнитивные функции сохранены, нарушено глотание
- Красный – нарушение когнитивных функций



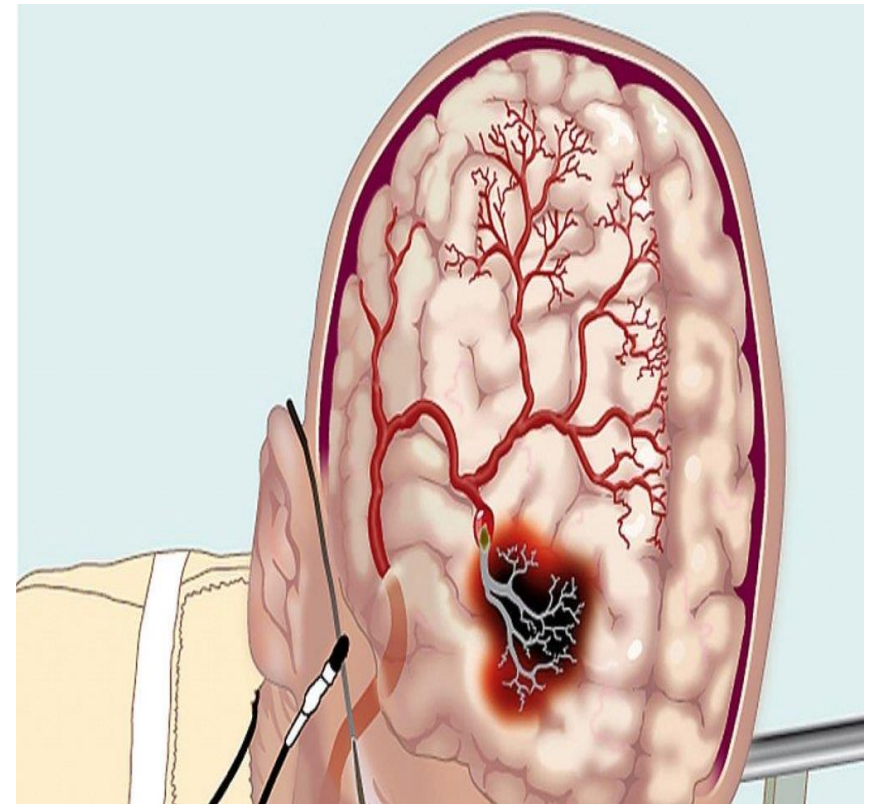
# Мультидисциплинарная бригада

группа специалистов, объединённая оказанием помощи в лечении и реабилитации больных и работающих, как единая команда с чёткой согласованностью действий, что обеспечивает целенаправленный подход в реализации задач лечения и реабилитации



## РЕАБИЛИТАЦИЯ ПАЦИЕНТОВ С ОНМК(ВТОРОЙ ЭТАП)

- **парезы и параличи;**
- **расстройства речи;**
- **нарушение координации;**
- **поражение черепно-мозговых нервов;**
- **нарушение чувствительности.**



# **В составе мультидисциплинарной бригады:**

- **Медицинская сестра универсальная**
- **Медицинская сестра (брат) по массажу**
- **Инструктор ЛФК (лечебная физкультура)**
- **Инструктор ЛФК (эрготерапия)**
- **Медицинская сестра по физиотерапии**
- **Медицинская сестра по диетологии**

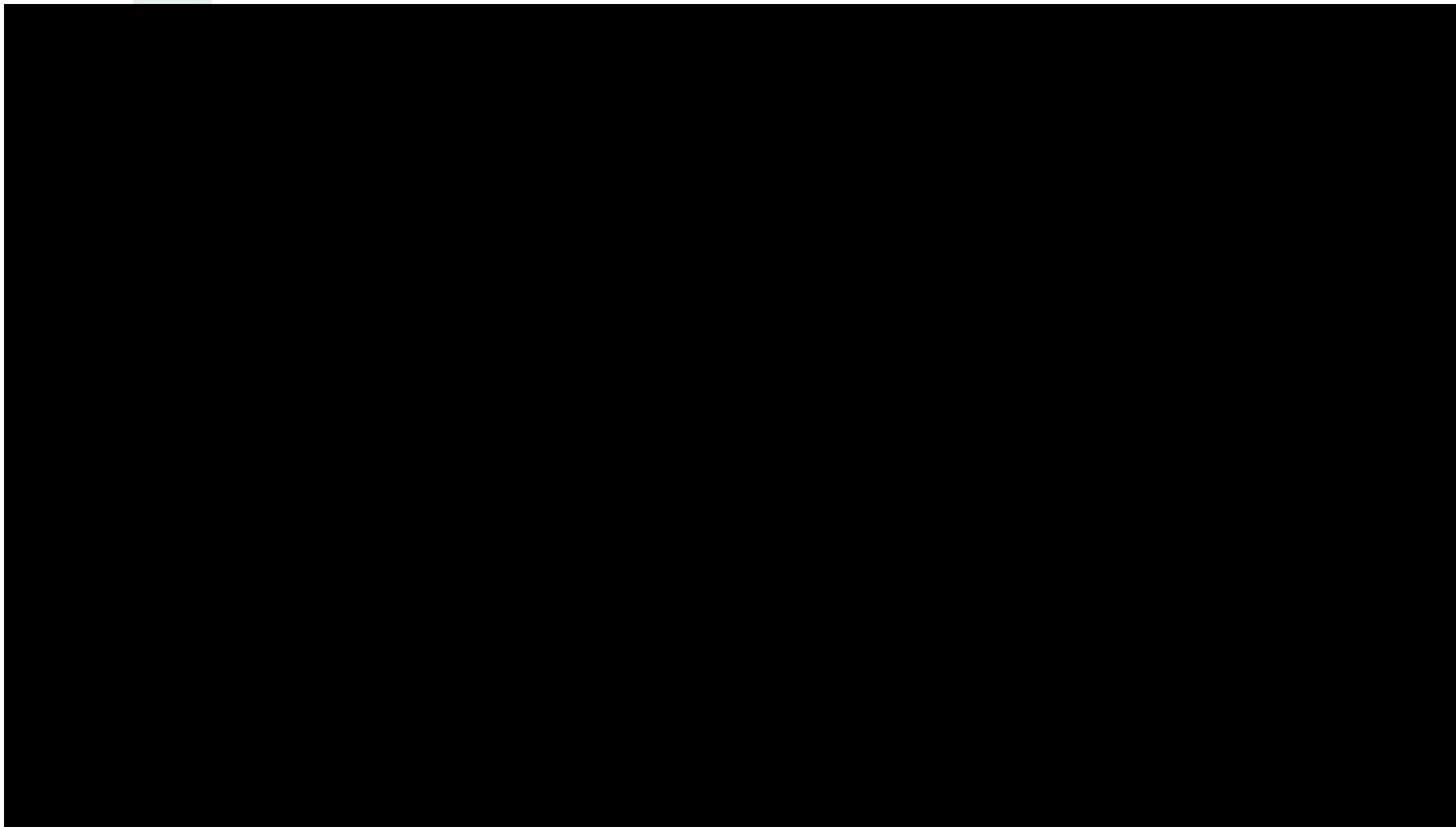


# Сестринская документация:

- **План-график работы бригады**
- **Карта сестринского ухода и наблюдения**
- **Карта оценки риска развития пролежней**
- **Дневник гликемического профиля**
- **Шкала Глазго**
- **Шкала оценки риска падений**



# Реабилитация



# **Преимущества мультидисциплинарной бригады:**

- **Экономическая целесообразность**
- **Повышение качества лечения**
- **Повышение качества жизни пациента**
- **Повышение профессиональных компетенций**

# Профессиональный стандарт

**МИНИСТЕРСТВО ТРУДА И СОЦИАЛЬНОЙ ЗАЩИТЫ РОССИЙСКОЙ ФЕДЕРАЦИИ  
ПРИКАЗ от 31 июля 2020 года N 476н «Об утверждении профессионального  
стандарта «профессионального стандарта "Медицинская сестра по  
реабилитации»**

- **Среднее профессиональное образование - программы подготовки специалистов среднего звена по специальности "Сестринское дело", "Лечебное дело" или "Акушерское дело" и дополнительное профессиональное образование - программы профессиональной переподготовки по специальности "Реабилитационное сестринское дело"**





# Профессиональный стандарт

- **Выполнять:**
  - **парентеральное введение лекарственных средств;**
  - **регистрацию электрокардиограммы;**
  - **оценку интенсивности боли;**
  - **оценку степени риска развития пролежней;**
  - **кормление через зонд;**
  - **посobie при стомах;**
  - **уход за катетерами**



# Профессиональный стандарт

- **Применять виды медицинского массажа:**
  - **лечебный массаж (классический);**
  - **спортивный;**
  - **сегментарный;**
  - **гигиенический;**
  - **аппаратный;**
  - **точечный;**
  - **косметический;**
  - **самомассаж**



# Профессиональный стандарт

- **Проводить пункцию и катетеризацию периферических вен**
- **Применять методики проведения процедур по физиотерапии (электро-, магнито-, свето-, механо-, гидро-, термотерапия) и санаторно-курортного лечения (климато-, бальнео-, пелоидотерапия) при заболеваниях и (или) состояниях с учетом особенностей возраста**

# Спасибо за внимание!

