



# Мочевые стомы. Особенности ухода

Медицинская сестра кабинета реабилитации, стоматерапевт

Шарафутдинова Миляуша Салиховна

ГАУЗ РКОД МЗ РТ им. профессора М.З. Сигала

2024 год

# Виды мочевых стом

Стома –(stoma) это искусственно сформированное отверстие для отведения кала или мочи

Мочевые стомы накладывает для деривации мочи

Виды:

- ▶ цистостома ( эпицистома, трокарная эпицистомия)
- ▶ Нефростома
- ▶ уростома(илеоконduit)
- ▶ уретрокутанеостома



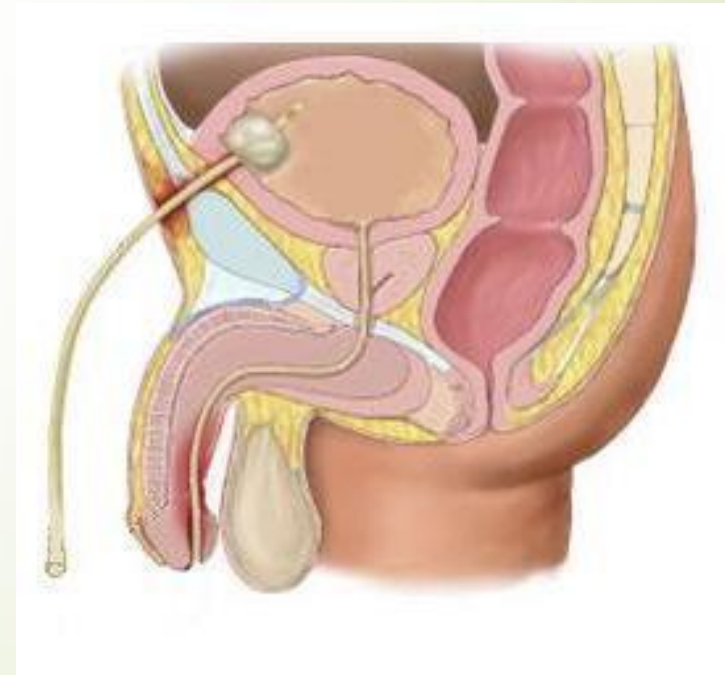
Нет конфликта интересов

## ЭПИЦИСТОМА (ЦИСТОСТОМА)

это отверстие, сформированное хирургическим путем в надлобковой области для отведения мочи из мочевого пузыря через катетер

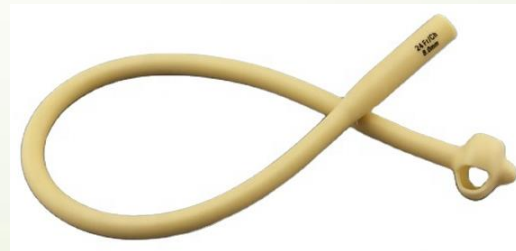
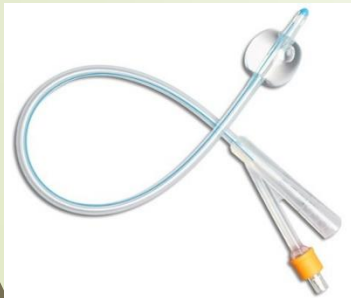
ЭПИЦИСТОСОМА СОСТОИТ:

- ▶ цистостомический дренаж (катетер Фоллея. Пеццера)
- ▶ мочеприемника



# Уход при наличие эпицистостомы

- следить за чистотой кожи вокруг дренажа
- следить за чистотой тела (душ, ванна)
- следить, чтобы мочеприемник находился и был закреплен ниже уровня мочевого пузыря
- регулярно менять катетеры в зависимости от состава медицинского изделия 1-4 раза в месяц
- замена катетера раз 3-6 недели
- промывание по особым показаниям
- повязка вокруг катетера не требуется
- питьевой режим



# Осложнения при наличии эпицистомы

- ▶ выпадение катетера Фоллея
- ▶ перегиб трубки мочеприемника.
- ▶ подтекание мочи мимо катетера
- ▶ затек мочи в подкожную клетчатку
- ▶ грануляции
- ▶ гематурия
- ▶ фиброз мочевого пузыря - микроцистис



# Нефростома

это отверстие сформированное хирургическим путем в поясничной области в проекции почки для отведения мочи непосредственно из лоханки почки через нефростомический дренаж

ЧПНС - через кожная пункционная нефростомия

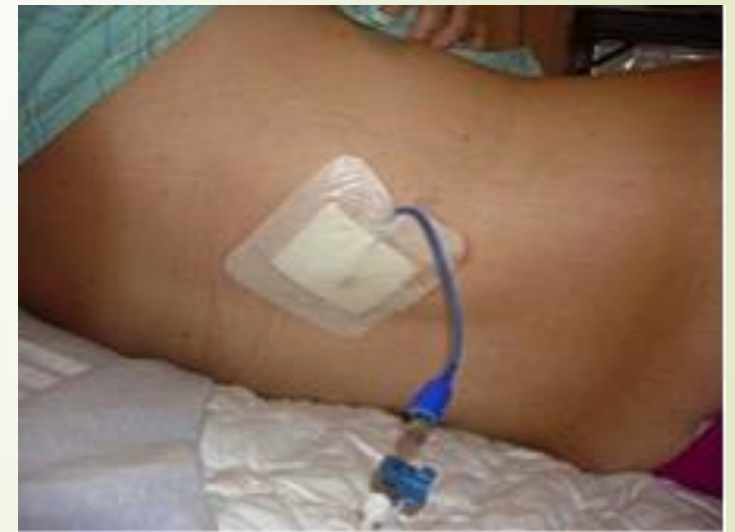
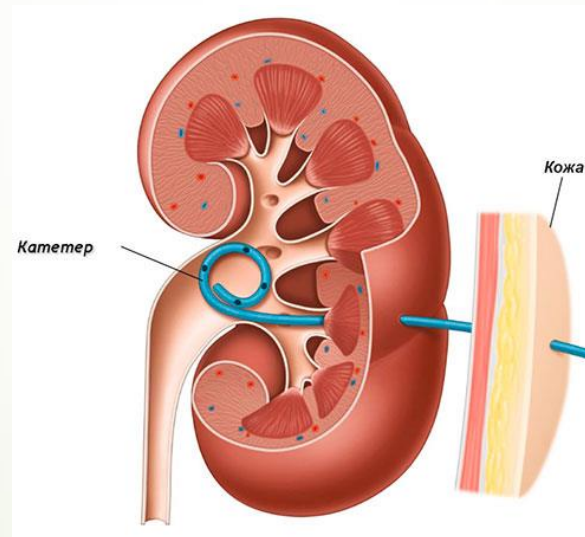
специальная дренажная система, установленная в чашечно – лоханочную систему почки. Односторонняя.  
двухсторонняя

## История

1865 год последовательные  
пункция почки

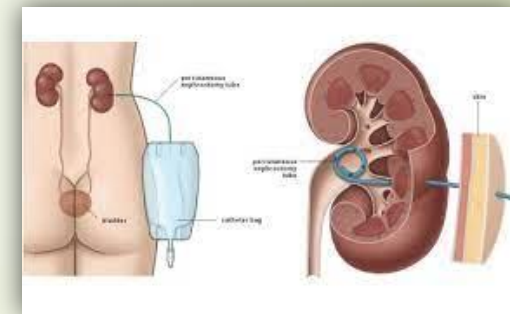
Thomas Hullier

1955 год первая  
нефростомия- Goodwin



# УХОД

- замена повязки
- замена мочеприемников ( дневные и ночные)
- соблюдение сроков использования
- замена нефростомического катетера
- промывание по особым показаниям
- соблюдение питьевого режима
- правильное прикрепление мешков для сбора мочи (к ноге, кровати)







# Осложнения



- ▶ выпадение нефростомического катетера.
- ▶ подтекание мочи
- ▶ закупорка катетера
- ▶ мутная моча
- ▶ гематурия

## Уретрокутанеостома

выведение мочеточника на переднюю брюшную стенку. Катетеры устанавливаются в мочеточник и подшивается к коже



# УХОД

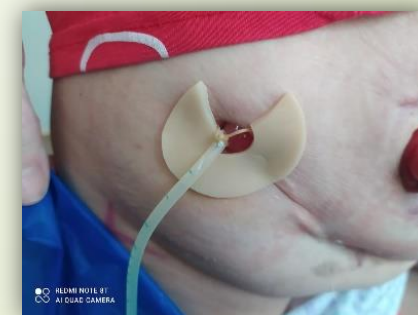
Регулярная замена мочеприемника раз в 1-3 дня

Замена мешков для сбора мочи. Раз в 3-5 дней

Замена мочеточникового катетра раз в 1-3 мес

Использование технических средств реабилитации

Использование вспомогательных средств



# Осложнения

- ▶ выпадение катетера.
- ▶ гематурия.
- ▶ отклеивание мочеприемников.
- ▶ кожные осложнения. ( гиперемия. Мацерация, эрозии)
- ▶ подтекание мочи мимо катетера
- ▶ рецидив рака мочеточника



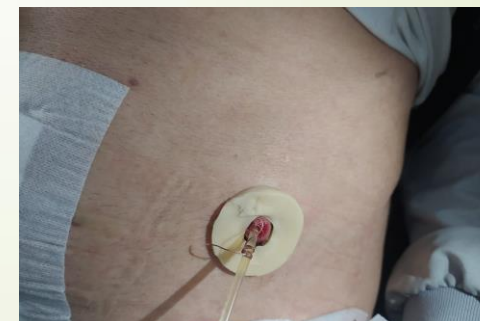
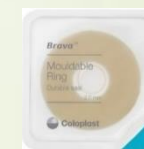
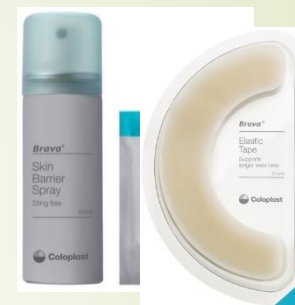
# Технические средства реабилитации при УКС

- очиститель
- защитные средства кожи (салфетки, спрей)

мочеприемники на адгезивной основе

мешки для сбора мочи

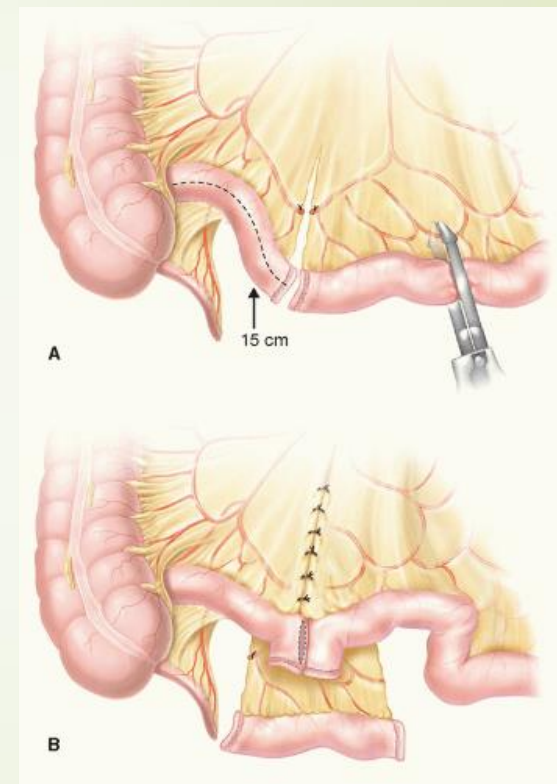
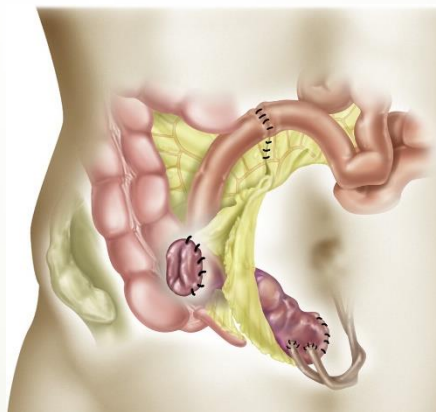
Ремешки для крепления мешков к ноге



# Уростома (илеоконduit)

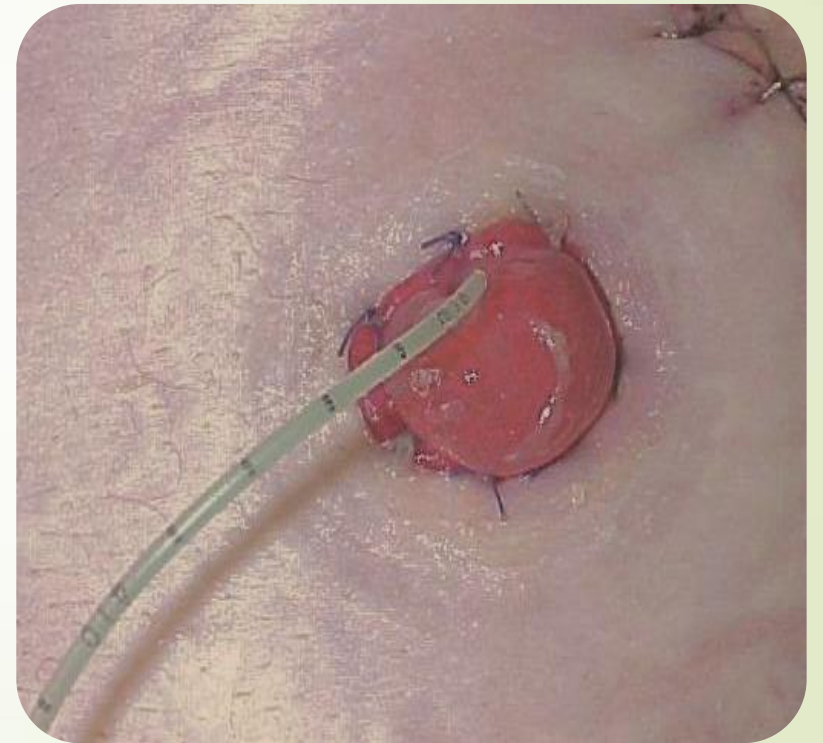
это отверстие, сформированное хирургическим путём на передней брюшной стенке, служащее для отведения мочи непосредственно через кишечный резервуар (илеоконduit)

➤ 1955 год Бриккер



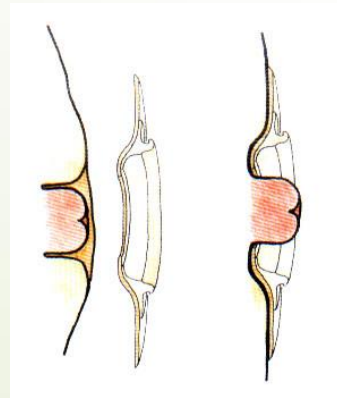
# Уростома

- ▶ расположена справа
- ▶ на уровне кожи или выше на 1-2см
- ▶ внешне похожа на илеостом
- ▶ по размеру от 10-25мм
- ▶ одноствольная всегда
- ▶ постоянный отток мочи
- ▶ риск развития кожных осложнений
- ▶ запах
- ▶ слизь в моче- норма



# Осложнения

- Кожные осложнения  
гиперемия, эрозии, мацерации
- Осложнения стомы





# УХОД



- замена мочеприемников (одно или двухкомпонентные)
- замена мешков для сбора мочи (дневные и ночные)
- технические средства по уходу подбирается специалистом
- соблюдение гигиены





# на что нужно обратить внимание

- ▶ При наличие мочевых стом, дренажей моча всегда «плохая»
- ▶ Промывание не нужно в 99 процентов случаев!
- ▶ Биологическая пленка образуется всегда !
- ▶ Все дренажи и катетеры требуют регулярной замены!
- ▶ ТСР выдается бесплатно при оформлении ИПР



# Спасибо за внимание!

➤ моя миссия – возвращение к жизни!

